



La Cervecería India frente al CAREF

José I. Alameda Lozada PhD; PPL

Catedrático

Departamento de Economía

Recinto Universitario de Mayagüez

27 de enero de 2009

Datos sobresalientes

- ***La Cervecería India es una empresa netamente puertorriqueña y mejor aún Mayaguezana***
- Se funda en 1937 por los tres hermanos Valdés Cobían
- ***Líneas actuales***
 - Cerveza India, Cerveza Medalla, Malta India, Kola Champagne y Malta India Light.
- Gana mejor cerveza en su clase en 2007: Medalla de Oro en Nueva Zelanda.
- Medalla por calidad en tres años consecutivos en *the World Selection contest 2007*, y *Quality Medal at the Australian International Beer Awards 2007*, la segunda mayor del mundo.

Datos sobresalientes

- Se esperaba la inversión de \$24 millones en la expansión de las facilidades, con miras a aumentar un 60% la producción.
- La Cervecería India empleaba 289 trabajadores, pero el 23 de enero despidieron a 69 para quedarse con un total de 220 empleados.
- Su nómina anual debe estar sobre los \$3.2 millones;
- Sus compras son \$651 millones con unos 189 suplidores.

¿ Qué dice el CAREF-Informe Final ? (pág. 24)

Arbitrio bebidas alcohólicas.

- *“Reconocemos que los arbitrios en las bebidas alcohólicas en Puerto Rico son sumamente onerosos, pero la gravedad de la situación del fisco requiere una aportación adicional de todos los sectores. Es por esto que recomendamos un aumento en estos arbitrios.”*
- *“En el caso de la producción local de cerveza, recomendamos que asuman el aumento del cual fueron eximidos en el 2002, más el aumento que recomendamos actualmente.”*

¿Cuál es la propuesta ?

	Galones	Aumento x galón	Recaudos adicionales
Espiritus Destillados	2,467,977	\$0.25	\$616,994
Cerveza. Producción local	18,062,432	\$1.20	\$21,674,918
Cerveza. Importación	35,688,404	\$0.20	\$7,137,681
Vinos, producción	1,521,639	\$1.65	\$2,510,704
Vinos, importaciones	1,783,300	\$0.25	\$445,825
	59,523,752		\$32,386,123

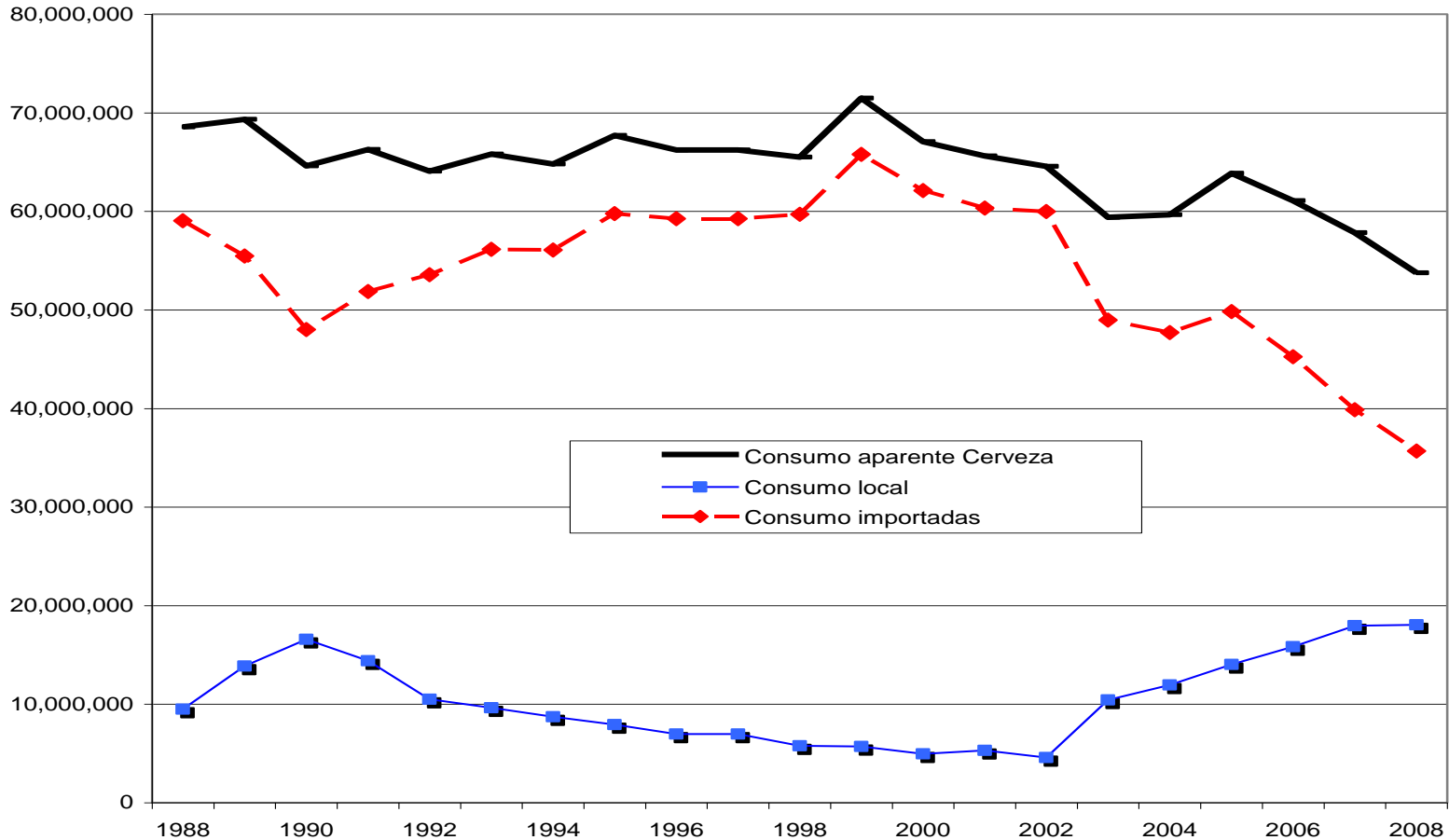
- El CAREF propone un aumento permanente en los arbitriospero de forma desigual.
- Un aumento de \$1.20 para la local, y tan sólo \$0.20 para las importadas.
- El aumento en las cervezas equivale a \$28.8 millones; la local paga un 75% (\$21.7 millones), mientras las importadas 25% (\$7.1 millones).

Consumo aparente total

Año	Consumo aparente Cerveza	Consumo local	Consumo importadas
1988	68,559,900	9,504,000	59,055,900
1989	69,332,000	13,873,800	55,458,200
1990	64,602,600	16,583,000	48,019,600
1991	66,277,400	14,400,400	51,877,000
1992	64,082,900	10,498,200	53,584,700
1993	65,799,700	9,645,300	56,154,400
1994	64,791,000	8,719,300	56,071,700
1995	67,703,000	7,922,600	59,780,400
1996	66,227,300	6,972,700	59,254,600
1997	66,227,300	6,972,698	59,254,602
1998	65,497,156	5,786,887	59,710,269
1999	71,491,195	5,699,493	65,791,702
2000	67,057,234	4,956,059	62,101,175
2001	65,628,374	5,305,253	60,323,121
2002	64,556,619	4,573,321	59,983,298
2003	59,398,809	10,431,996	48,966,813
2004	59,643,754	11,942,218	47,701,536
2005	63,853,623	14,021,541	49,832,082
2006	61,090,954	15,842,343	45,248,611
2007	57,819,623	17,957,788	39,861,835
2008	53,750,836	18,062,432	35,688,404

Fuente: Departamento de Hacienda <http://www.hacienda.gobierno.pr>

Consumo aparente de Cerveza en Puerto Rico 1988 a 2008



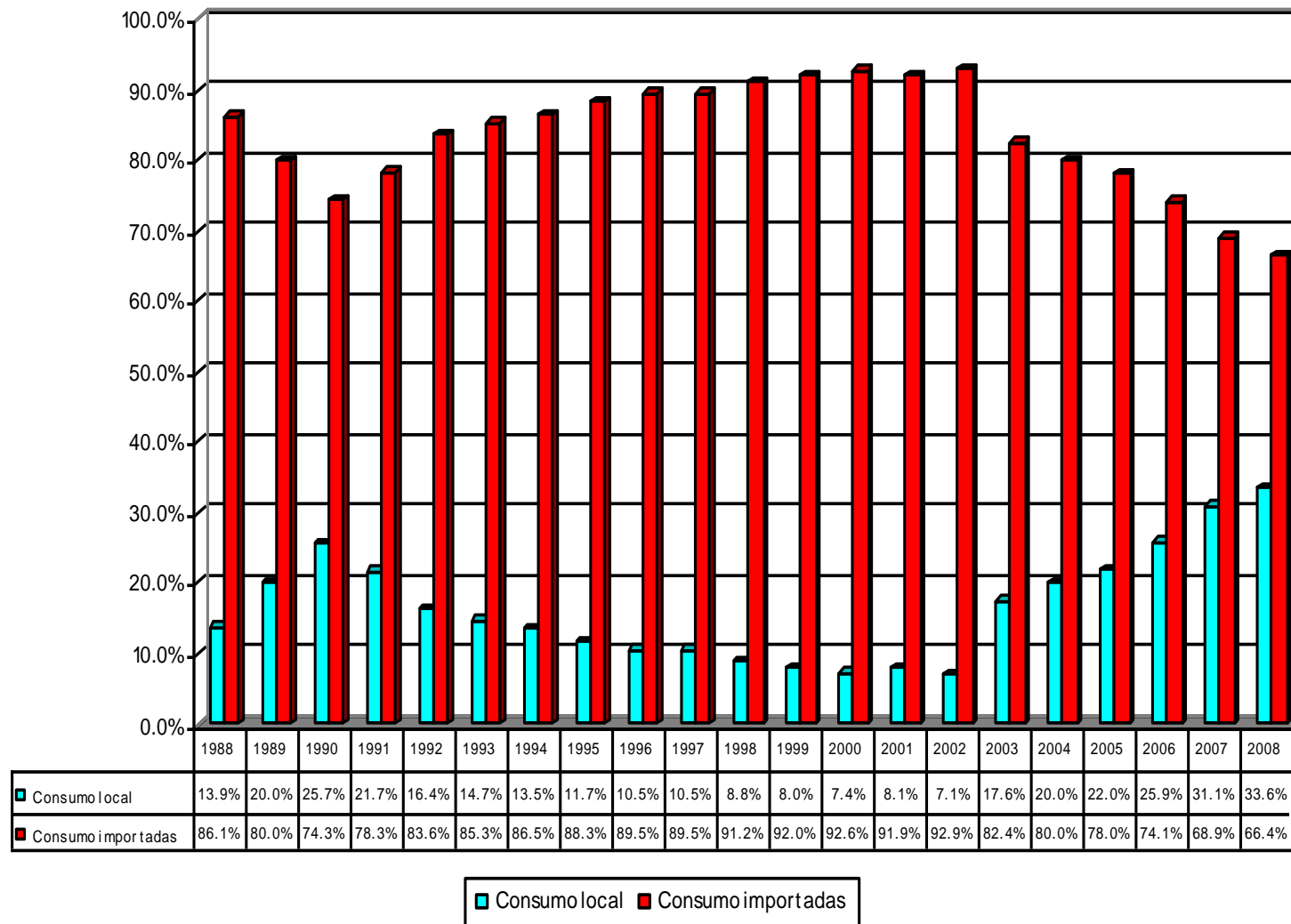
Fuente: Departamento de Hacienda <http://www.hacienda.gobierno.pr>

El control del mercado— *market share*

Año	Consumo aparente Cerveza	Consumo local	Consumo importadas
1988	68,559,900	13.9%	86.1%
1989	69,332,000	20.0%	80.0%
1990	64,602,600	25.7%	74.3%
1991	66,277,400	21.7%	78.3%
1992	64,082,900	16.4%	83.6%
1993	65,799,700	14.7%	85.3%
1994	64,791,000	13.5%	86.5%
1995	67,703,000	11.7%	88.3%
1996	66,227,300	10.5%	89.5%
1997	66,227,300	10.5%	89.5%
1998	65,497,156	8.8%	91.2%
1999	71,491,195	8.0%	92.0%
2000	67,057,234	7.4%	92.6%
2001	65,628,374	8.1%	91.9%
2002	64,556,619	7.1%	92.9%
2003	59,398,809	17.6%	82.4%
2004	59,643,754	20.0%	80.0%
2005	63,853,623	22.0%	78.0%
2006	61,090,954	25.9%	74.1%
2007	57,819,623	31.1%	68.9%
2008	53,750,836	33.6%	66.4%

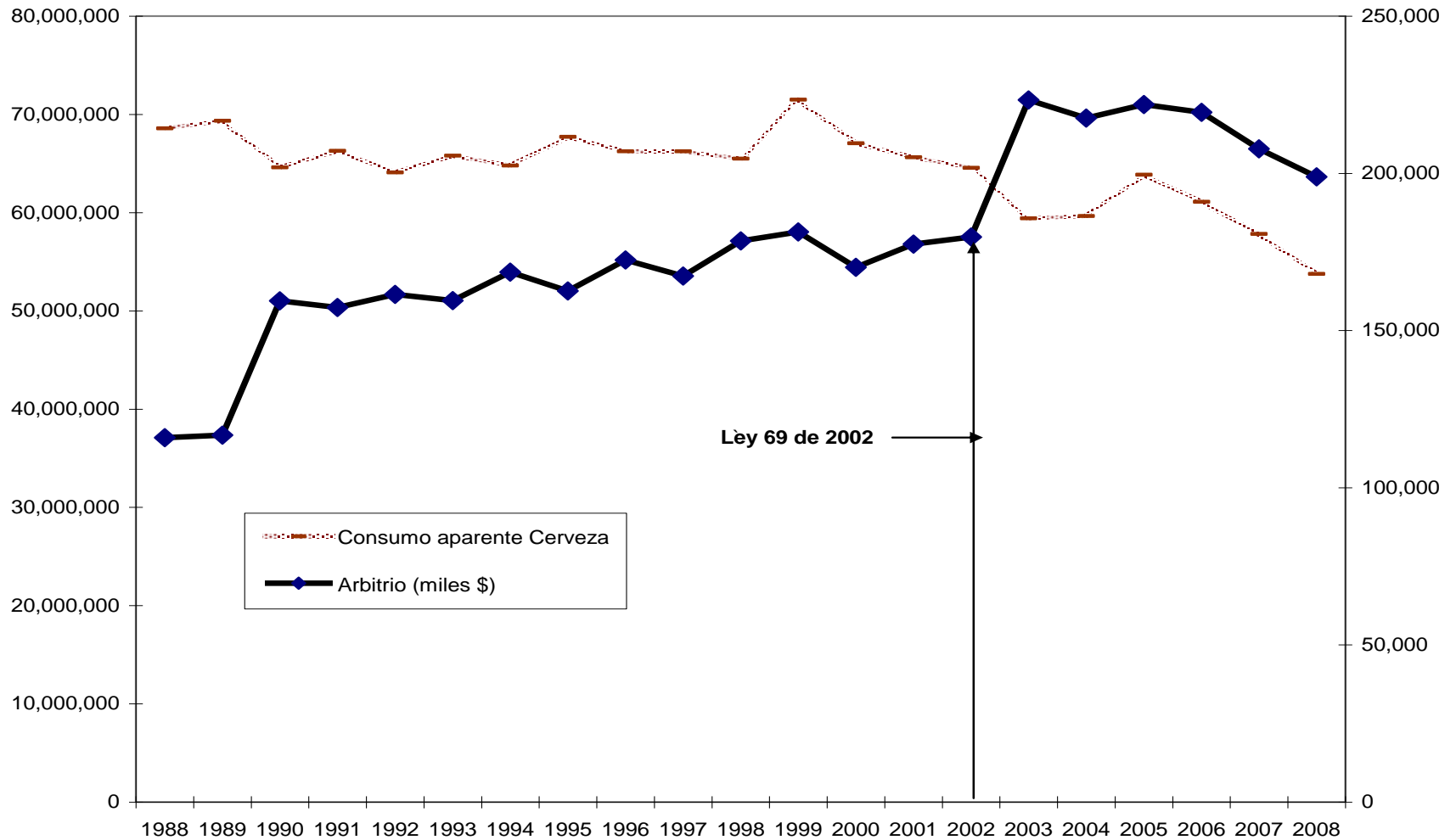
Fuente: Departamento de Hacienda <http://www.hacienda.gobierno.pr>

El control del mercado— *market share*



Fuente: Departamento de Hacienda <http://www.hacienda.gobierno.pr>

Consumo y arbitrios pagados



Fuente: Departamento de Hacienda <http://www.hacienda.gobierno.pr>

Arbitrios promedios pagados:

El diferencia se baja a 7 centavos para el 2009

Año	Local	Importadas	Diferencia
2002	\$2.15	\$2.83	\$0.68
2003	\$2.36	\$4.06	\$1.70
2004	\$2.57	\$3.92	\$1.35
2005	\$2.99	\$3.61	\$0.62
2006	\$2.99	\$3.80	\$0.81
2007	\$2.99	\$3.87	\$0.88
2008	\$2.99	\$4.06	\$1.07

	Local	Importada
2008	\$2.99	\$4.06
<i>Plus</i>	<i>\$1.20</i>	<i>\$0.20</i>
2009	\$4.19	\$4.26

Impacto de un diferencial menor en el arbitrio

- La diferencia de \$0.07 puede implicar que la Cervecería India reduzca su “*market share*” en 1.82 puntos de por ciento.
- Si tomamos los datos del 2008, el “*market share*” de la India era 34%, por lo que bajaría a 32.2% (34% -1.8%).
- En términos de volumen de ventas, es una reducción de casi un millón de galones por año.

	Volumen	Market Share
Producción, 2008	18,062,432	33.6%
Producción, 2009	17,083,722	31.8%

<i>cambio por arbitrio</i>	-978,710	-1.8%
----------------------------	----------	-------